

Задания А4. Царство Растения

1. А 4 № 36. Какова главная функция хлорофилла в растениях?

- 1) выделение углекислого газа
- 2) поглощение энергии света
- 3) защита растений от грибковых и вирусных болезней
- 4) превращение листьев растений в ядовитые для насекомых-вредителей

2. А 4 № 164. Рассмотрите рисунок. Что изображено на рисунке под цифрой 1?

- 1) боковой корень
- 2) главный корень
- 3) корневой волосок
- 4) придаточный корень

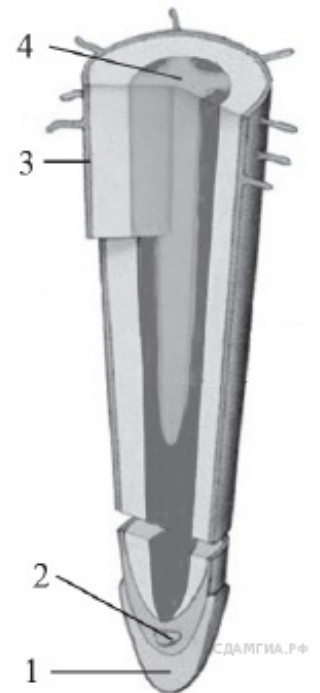


3. А 4 № 196. Укажите растение, для которого характерно самостоятельное распространение плодов и семян.

- 1) клён остролистный
- 2) ландыш обыкновенный
- 3) берёза бородавчатая
- 4) бешеный огурец

4. А 4 № 228. Рассмотрите внутреннее строение корня. Какой цифрой на рисунке обозначена структура, по которой происходит движение воды в стебель?

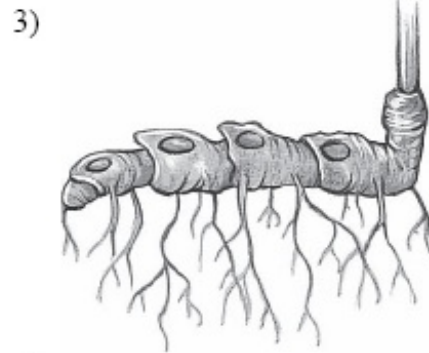
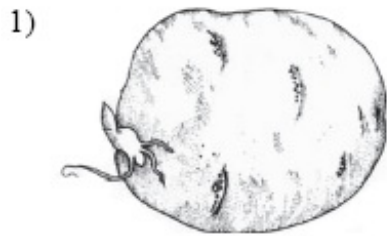
- 1) 1
- 2) 2
- 3) 3
- 4) 4



5. А 4 № 260. Каким образом происходит распространение плодов и семян у клёна остролистного?

- 1) ветром
- 2) водой
- 3) млекопитающими
- 4) насекомыми

6. А 4 № 292. Какой из изображённых органов растений является видоизменённым корнем?



СДАМГИА.РФ

- 1)
- 2)
- 3)
- 4)

7. А 4 № 324. При прорастании семян пшеницы проросток первое время получает питательные вещества из

- 1) почвы
- 2) семядоли
- 3) эндосперма
- 4) зародышевого корешка

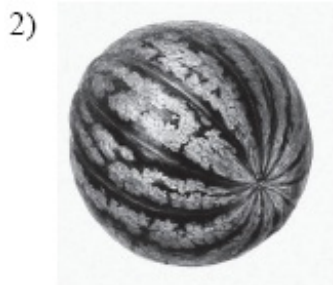
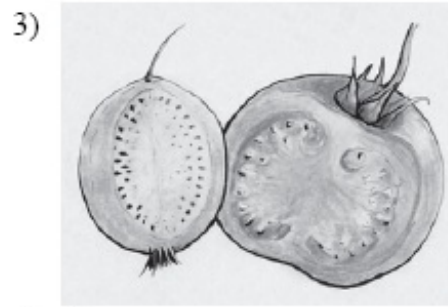
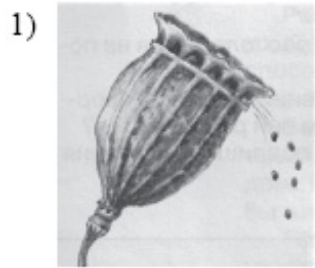
8. А 4 № 356. Плод крестоцветного растения капусты огородной называют

- 1) бобом
- 2) коробочкой
- 3) костянкой
- 4) стручком

9. А 4 № 388. Плод картофеля называют

- 1) коробочкой
- 2) ягодой
- 3) столоном
- 4) клубнем

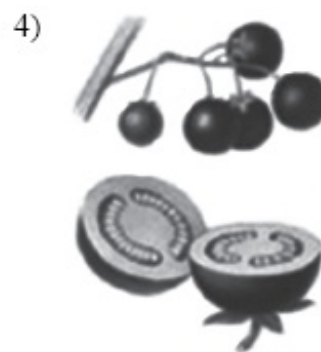
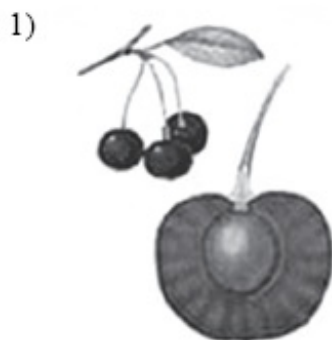
10. А 4 № 420. Укажите рисунок, на котором изображён сухой многосемянной плод.



СДАМГИА.РФ

- 1)
- 2)
- 3)
- 4)

11. А 4 № 452. Укажите рисунок, на котором изображён плод ягода.



СДАМГИА.РФ

- 1)
- 2)
- 3)
- 4)

12. А 4 № 484. При прорастании семени ржи проросток первое время получает питательные вещества из

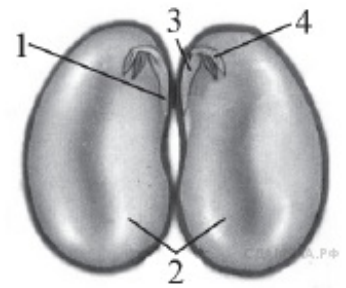
- 1) семядоли
- 2) зародышевого корешка
- 3) эндосперма
- 4) почвы

13. А 4 № 516. Орган цветкового растения, предназначенный для защиты его семян, — это

- 1) семязачаток
- 2) завязь пестика
- 3) плод
- 4) пыльники тычинок

14. А 4 № 548. Какой цифрой обозначена часть семени фасоли, в которой сосредоточены питательные вещества?

- 1) 1
- 2) 2
- 3) 3
- 4) 4



15. А 4 № 580. Почка — это

- 1) конус нарастания
- 2) зачаточный побег
- 3) зачаточное растение
- 4) пазуха листа

16. А 4 № 612. Плоды рябины приспособлены к распространению

- 1) насекомыми
- 2) ветром
- 3) водой
- 4) птицами

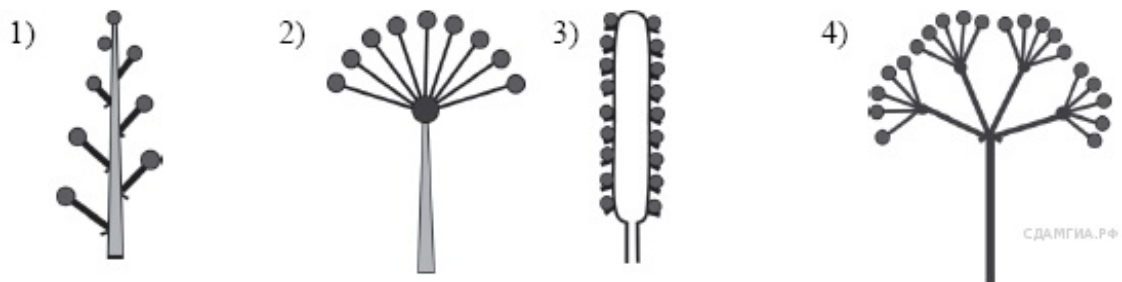
17. А 4 № 644. Какой агротехнический приём используется для усиления отрастания придаточных корней и столонов у картофеля?

- 1) рыхление
- 2) окучивание
- 3) пасынкование
- 4) пикировка

18. А 4 № 708. Расположение листьев на побегах по несколько в узле (три и более) называют

- 1) очередным
- 2) супротивным
- 3) спиральным
- 4) мутовчатым

19. А 4 № 740. Рассмотрите рисунки, на которых изображены схемы соцветий. Под каким номером изображена схема сложного соцветия?



- 1)
- 2)
- 3)
- 4)

20. А 4 № 772. Расположение листьев на побегах по два в узле называют

- 1) мутовчатым
- 2) супротивным
- 3) спиральным
- 4) очередным

21. А 4 № 804. У срезанной ветки тополя, поставленной в воду, будут развиваться корни

- 1) боковые
- 2) воздушные
- 3) придаточные
- 4) главные

22. А 4 № 836. По какой части древесного стебля происходит передвижение растворённых органических веществ из листьев ко всем органам?

- 1) камбий
- 2) сердцевина
- 3) древесина
- 4) луб

23. А 4 № 868. Усики гороха посевного — это видоизменённые

- 1) листочки сложного листа
- 2) боковые побеги
- 3) прилистники
- 4) выросты побега

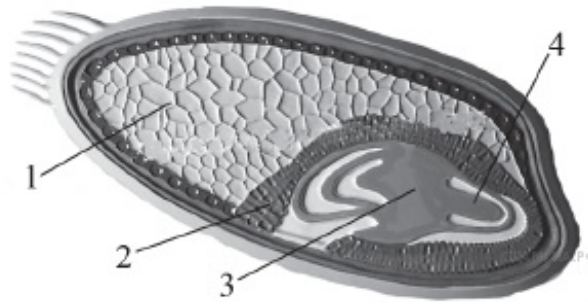
24. А 4 № 900. При прорастании семени проросток гороха первое время получает питательные вещества из

- 1) эндосперма
- 2) зародышевого корешка
- 3) семядолей
- 4) почвы

25. А 4 № 932. При прорастании семени фасоли проросток первое время получает питательные вещества из

- 1) зародышевого корешка
- 2) эндосперма
- 3) почвы
- 4) семядолей

26. А 4 № 964. Какой цифрой обозначена часть семени зерновки, в которой сосредоточены питательные вещества?



- 1) 1
- 2) 2
- 3) 3
- 4) 4

27. А 4 № 1028. Какой из изображённых органов является видоизменённым побегом?

1)



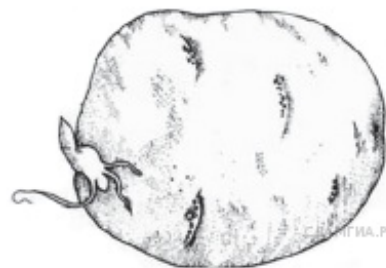
3)



2)



4)



- 1)
- 2)
- 3)
- 4)

28. А 4 № 1060. Фотосинтез протекает в клетках

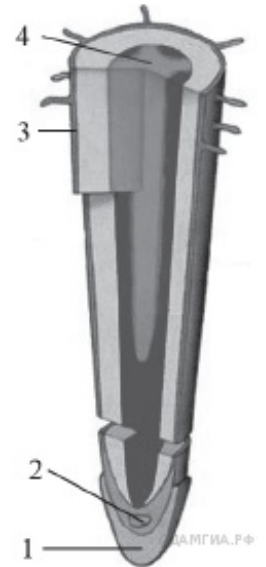
- 1) корней подорожника
- 2) мякоти плода зрелой груши
- 3) семян капусты
- 4) листьев бузины чёрной

29. А 4 № 1092. Растения, в отличие от животных, в процессе питания НЕ используют

- 1) энергию солнечного света
- 2) минеральные соли
- 3) углекислый газ и воду
- 4) готовые органические вещества

30. А 4 № 1124. Рассмотрите рисунок, на котором изображено строение корня. Какой цифрой на нём обозначена зона деления?

- 1) 1
- 2) 2
- 3) 3
- 4) 4

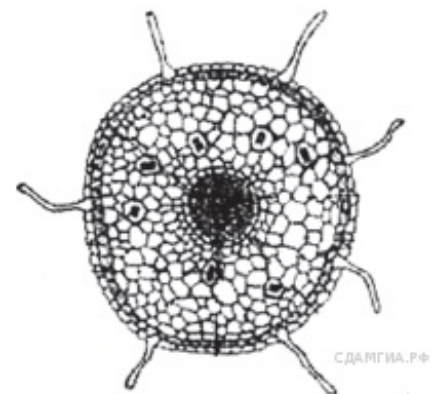


31. А 4 № 1156. Для голосеменных растений, в отличие от покрытосеменных, характерно

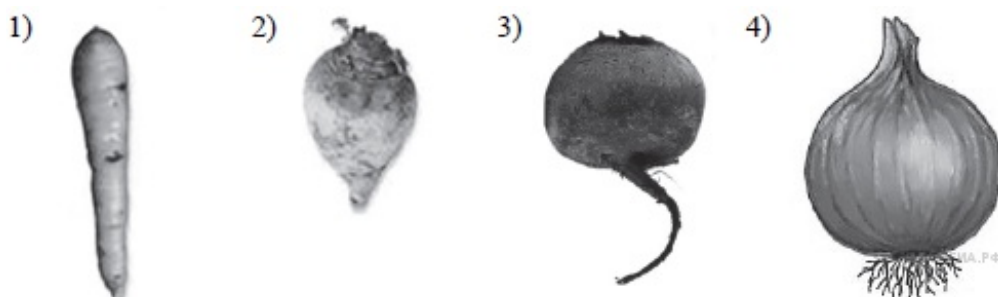
- 1) размножение семенами
- 2) автотрофное питание
- 3) наличие вегетативных органов
- 4) отсутствие цветка

32. А 4 № 1188. На рисунке изображено микроскопическое строение корня. В какой из зон был сделан срез?

- 1) проведения
- 2) всасывания
- 3) деления
- 4) роста

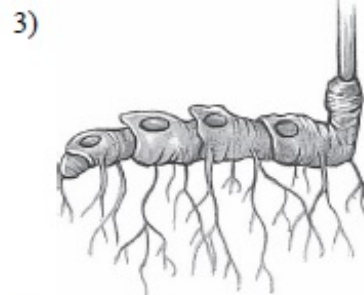


33. А 4 № 1220. Какой из видоизменённых органов является видоизменённым побегом?



- 1)
- 2)
- 3)
- 4)

34. А 4 № 1252. Какой из изображённых органов растений является видоизменённым корнем?



СДАМГИА.РФ

- 1)
- 2)
- 3)
- 4)

35. А 4 № 1284. Плод паслёновых растений картофеля и томата называют

- 1) клубнем
- 2) корнеплодом
- 3) корневищем
- 4) ягодой

36. А 4 № 1353. К какой группе относится растение, фрагмент которого представлен на фотографии?

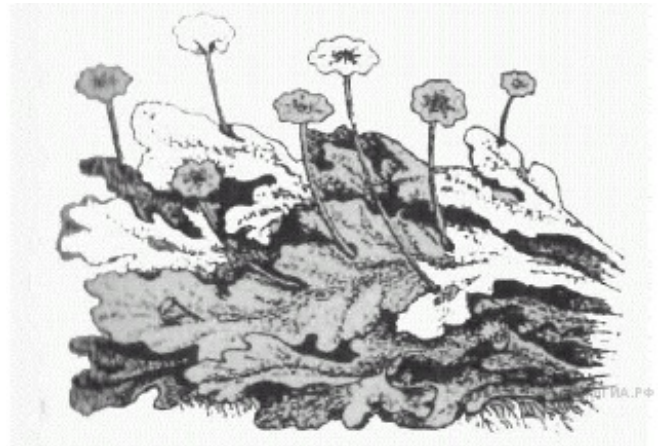


СДАМГИА.РФ

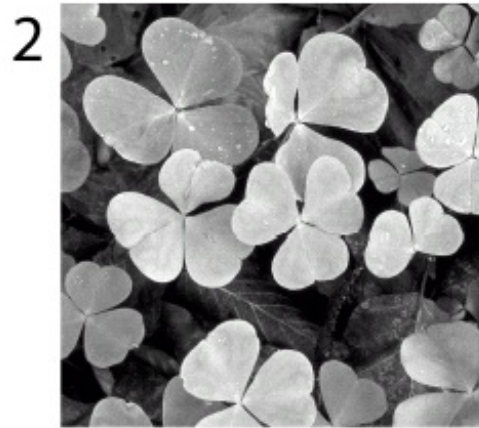
- 1) Водоросли
- 2) Мхи
- 3) Папоротникообразные
- 4) Голосеменные

37. А 4 № 1384. К какой группе относится растение, фрагмент которого представлен на фотографии?

- 1) Водоросли
- 2) Мхи
- 3) Папоротникообразные
- 4) Голосеменные



38. А 4 № 1417. На какой картинке изображена водоросль?



- 1) 1
- 2) 2
- 3) 3
- 4) 4

39. А 4 № 1449. На какой картинке изображён мох?

1



2



3



4



- 1) 1
- 2) 2
- 3) 3
- 4) 4

40. А 4 № 1481. К какому отделу растений относится маршанция?

- 1) Бурые водоросли
- 2) Зелёные водоросли
- 3) Мхи
- 4) Папоротникообразные

41. А 4 № 1513. К какому отделу растений относится улотрикс?

- 1) Бурые водоросли
- 2) Зелёные водоросли
- 3) Мхи
- 4) Папоротникообразные